

Blazer

camira



Dartmouth
CUZ2Q NEW



Stanford
CUZ2R NEW



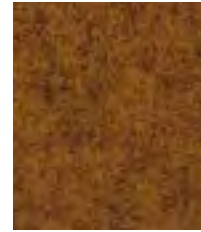
Eynesbury
CUZ2W NEW



Fairfield
CUZ47



Barlborough
CUZ3D NEW



Wesley
CUZ82



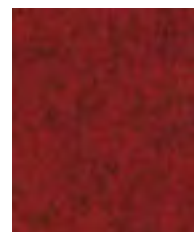
St Andrews
CUZ86



Oriel
CUZ18



Barnard
CUZ2S NEW



Handcross
CUZ63



Goldsmith
CUZ39



Trevelyan
CUZ31



Magdalene
CUZ21



Wellington
CUZ13



Kingsmead
CUZ67



Holyoke
CUZ2T NEW



Edge Hill
CUZ90



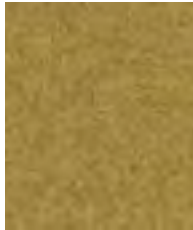
Penola
CUZ2X NEW



Tyndale
CUZ2Y NEW



Woodcroft
CUZ2Z NEW



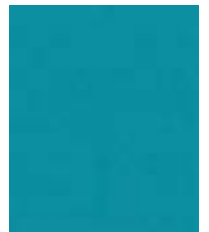
Dunhurst
CUZ58



Latymer
CUZ33



Newport
CUZ1L



Aston
CUZ02



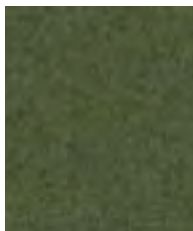
Ulster
CUZ1F



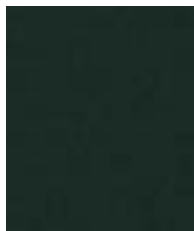
Bryanston
CUZ53



Montcrest
CUZ3A NEW



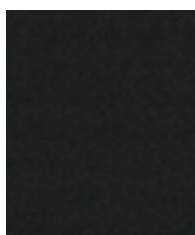
Camphill
CUZ1K



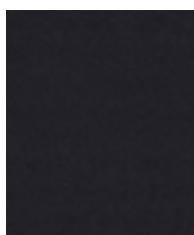
Cardiff
CUZ1N



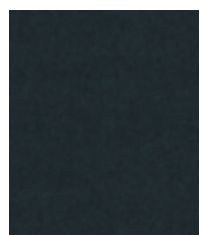
Abertay
CUZ3B NEW



Glasgow
CUZ1M



Winchester
CUZ12



Hull
CUZ1P

Photographic fabric scans are not colour accurate. Always request actual fabric samples before ordering.



Plymouth
CUZ1R



Sheffield
CUZ1T



Scottsdale
CUZ3E NEW



Marymount
CUZ3C NEW



Vassar
CUZ2U NEW



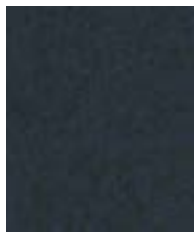
Manchester
CUZ1V



Silverdale
CUZ28



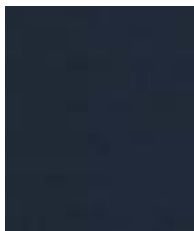
Knightsbridge
CUZ26



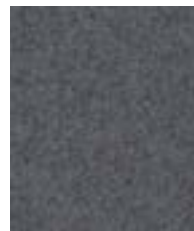
Newcastle
CUZ1W



Surrey
CUZ1E



Edinburgh
CUZ1Y



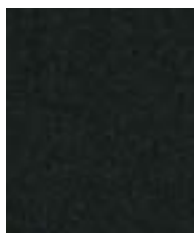
Aberlour
CUZ1J



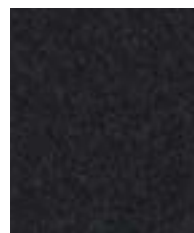
Silcoates
CUZ30



Oxford
CUZ09



Glenalmond
CUZ62



Bromsgrove
CUZ35



Napier
CUZ08



Task seating



Soft seating

Cigarette
& Match

Environmental



Year guarantee

With Treatment



Curtains

With Treatment



Medium Hazard

Blazer is a classic pure new wool upholstery fabric with a billiard cloth felted finish. It is made from premium New Zealand lambswool, where responsible farming provides the highest quality raw material which is soft, clean and bright, which is ideal for spinning, weaving and dyeing. The colour palette is an exciting mix of solids and mélanges across the full colour spectrum, creating a versatile fabric suitable for wide-ranging furniture applications.

THE QUEEN'S AWARDS
FOR ENTERPRISE:
SUSTAINABLE DEVELOPMENT
2015THE QUEEN'S AWARDS
FOR ENTERPRISE:
INTERNATIONAL TRADE
2016

Technical information

UK

Industry Application

Workplace, Education
When FR treated: Hospitality & Lesiure

Composition

100% Virgin Wool
Non metallic dyestuffs

Environment

Rapidly renewable and compostable

Width

140 cm minimum

Weight

460 g/m² ±5% (644 g/lin.m ±5%)

Abrasion Resistance*

Heavy duty/10 year guarantee.
Independently certified to ≥50,000
Martindale cycles

Flammability

EN 1021 - 1 (cigarette)
EN 1021 - 2 (match)
BS 7176 Low Hazard
NF D 60-013
ÖNORM B 3825 & A 3800-1
(58kg/m³ CMHR Foam)
UNI 9175 Classe 1 IM
BS 476 Part 7 Class 1 (Adhered)
EN 13501-1 Adhered Class D, s1, d0
Optional: Please specify when ordering:
BS 5852 Ignition Source 5 when FR treated
BS 7176 Medium Hazard when FR treated
BS 476 Part 6 Class 0 when FR treated (Adhered)
EN 13501-1 Adhered Class B, s1, d0 when FR treated
EN 13501-1 Un-adhered Class D, s2, d0 when FR treated
BS 5867-2: Type B Curtains & Drapes when FR treated
Note: Flammability performance is dependent on components used. Our certificates show what substrates have been used in our tests. For composite tests customers must ensure their complete furniture meets the necessary standards.

Light Fastness

5 (ISO 105 - B02)

Fastness to Rubbing

Wet: 4, Dry: 4 (ISO 105 - X12)

Cleaning

Vacuum regularly. Professionally dry clean or wipe clean with a damp cloth.

*Abrasion testing produces a wide variability of results even from the same test sample. The independent certificate of ≥50,000 cycles is available on our website or from our customer service team. Internally we specify this product at >20,000 cycles which we believe is realistic for repeatability of testing. Please be aware that abrasion testing alone is not a reliable indicator of the actual wear performance of fabrics. We're so confident in the durability of our products that we provide a robust 10 year guarantee (full details available).

Please note that seam performance is dependent on seam construction and needle and thread type. We recommend that appropriate sewing advice be taken.

Batch to batch variations in shade may occur within commercial tolerances. We reserve the right to alter technical specifications without notice. The Unregistered Design Rights and the Copyright in all designs are the exclusive property of Camira Fabrics Limited.

D

Einsatzbereich

Büro, Bildung
Wenn mit FR ausgerüstet: Hotellerie & Gastronomie

Zusammensetzung

100% Schurwolle
Nicht schwermetallhaltige Farbstoffe

Umweltfreundlich

Schnell erneuerbar und kompostierbar

Breite

140 cm nutzbare Breite

Gewicht

460 g/m² ±5% (644 g/dfd.m ±5%)

Scheuerfestigkeit*

Schwerer Objektsatz/10 Jahre Garantie
Extern zertifiziert mit ≥50,000
Scheuertouren Martindale

Feuersicherung

EN 1021 - 1 (Zigarettestest)
EN 1021 - 2 (Sreichholztest)
BS 7176 Low Hazard
NF D 60-013
ÖNORM B 3825 & A 3800-1
(58kg/m³ CMHR Foam)
UNI 9175 Classe 1 IM
BS 476 Part 7 Class 1 (Adhered)
EN 13501-1 Adhered Class D, s1, d0
Bitte bei Auftragserteilung angeben:
BS 5852 Ignition Source 5 wenn mit FR ausgerüstet
BS 7176 Medium Hazard wenn mit FR ausgerüstet
BS 476 Part 6 Class 0 wenn mit FR ausgerüstet (Adhered)
EN 13501-1 Adhered Class B, s1, d0 wenn mit FR ausgerüstet
EN 13501-1 Un-adhered Class D, s2, d0 wenn mit FR ausgerüstet
BS 5867-2: Type B Curtains & Drapes wenn mit FR ausgerüstet
Bemerkung: Die Schwerentflammbarkeit hängt von den verwendeten Komponenten ab. Unsere Zertifikate zeigen auf, welche Substrate bei den Tests verwendet wurden. Bei Verbundtests muss sichergestellt sein, daß das komplette Möbel den entsprechenden Standards entspricht.

Lichtechtheit

5 (ISO 105 - B02)

Reibechtheit

Nass: 4, Trocken: 4 (ISO 105 - X12)

Reinigung

Regelmässig absaugen. Professionelle Trockenreinigung. Alternativ dazu mit einem feuchten Tuch abwaschen.

*Die Scheuerfestigkeitsprüfung ergibt selbst bei gleichen Testmustern stark abweichende Ergebnisse. Das Zertifikat eines unabhängigen Prüfinstitutes über ≥50,000 Scheuertouren erhalten Sie von unserem Vertriebsinnendienst oder auf unserer Webseite. Intern spezifizieren wir dieses Produkt mit >20,000 Scheuertouren, die in der Serienfertigung als realistisch angenommen werden. Bitte nehmen Sie zur Kenntnis, dass die Scheuerfestigkeitsprüfung allein keine Aussagekraft über die Langlebigkeit eines Bezugsstoffes hat. Wir sind von der Langlebigkeit unserer Produkte überzeugt und bieten daher 10 Jahre Garantie (Details auf Anfrage).

Eine optimale Nahtausreissfestigkeit hängt von der Nahtfahne, der verwendeten Nadel und dem Näh-Garn ab. Wir empfehlen daher Nähveruche durchzuführen.

Handelsübliche Farbabweichungen können auftreten und berechtigen nicht zur Reklamation. Wir behalten uns die Änderung technischer Spezifikationen vor. Die registrierten und nicht registrierten Urheberrechte der Dessinierungen sind ausschliessliches Eigentum der Camira Fabrics Limited.

F

Application industrielle

Lieu de travail, Education
Si traitement FR: Hotellerie et loisir

Composition

100% Laine Vierge
Teintures non métalliques

Écologique

Rapidement renouvelable et compostable.

Largeur

140 cm minimum

Poids

460 g/m² ±5% (644 g/m.l ±5%)

Résistance à l'abrasion*

Usage intense/garantie 10 ans.
Certificat indépendant ≥50,000 cycles
Martindale

Flammabilité

EN 1021 - 1 (cigarette)
EN 1021 - 2 (allumette)
BS 7176 Low Hazard
NF D 60-013
ÖNORM B 3825 & A 3800-1
(58kg/m³ CMHR Foam)
UNI 9175 Classe 1 IM
BS 476 Part 7 Class 1 (Adhered)
EN 13501-1 Adhered Class D, s1, d0
Prière de le mentionner lors de la commande:
BS 5852 Ignition Source 5 si traitement FR
BS 7176 Medium Hazard si traitement FR
BS 476 Part 6 Class 0 si traitement FR (Adhered)
EN 13501-1 Adhered Class B, s1, d0 si traitement FR
EN 13501-1 Un-adhered Class D, s2, d0 si traitement FR
BS 5867-2: Type B Curtains & Drapes si traitement FR
Note: La performance de flammabilité dépend des composantes utilisées. Nos certificats indiquent les substrats utilisés dans nos tests. Pour les tests composites, les clients doivent s'assurer que leurs meubles complets satisfont aux normes nécessaires.

Solidité à la lumière

5 (ISO 105 - B02)

Solidité au Frottement

Mouillé: 4, Sec: 4 (ISO 105 - X12)

Nettoyage

Aspirer régulièrement. Nettoyage à sec professionnel. Autrement, essuyer avec un tissu humide.

*Les tests de résistance à l'abrasion proposent une large variété de résultat final, parfois sur le même échantillon de tissu. Le certificat indépendant de ≥50,000 cycles est disponible sur notre site internet; vous pouvez également contacter notre Service Clients. Nous validons ce produit – en interne – à >20,000 cycles; ce qui est, d'après nous, plus réaliste dans le but d'obtenir une continuité égale des résultats de tests. Merci de noter que l'abrasion seule ne constitue pas un indicateur de confiance dans la performance du tissu à long terme. Nous avons une confiance absolue en nos produits et leur durabilité, c'est pour cela que nous vous offrons une garantie robuste de 10 ans.

Veuillez noter que la performance du joint dépend de sa construction ainsi que de l'aiguille et du type de fil utilisés.

Une variation de couleurs peut provenir (commercialement tolérable). Nous réservons le droit de changer les spécifications techniques sans préavis. Les Droits de Conception non-enregistrés et les droits d'auteur de tous les motifs sont la propriété exclusive de Camira Fabrics Limited.

ES

Aplicación Industrial

Puesto de Trabajo, Educación
Estando con tratamiento: Sector Hotelero & Placer

Composició

100% Lana Virgen
Tintes no metálicos

Ambiental

Rapidamente renovable y compostable

Ancho

140 cm mínimo

Peso

460 g/m² ±5% (644 g/lin.m ±5%)

Resistencia a la abrasión*

Garantía de 10 años con uso intenso
independientemente del certificado de
≥50,000 Ciclos Martindale

Inflamabilidad

EN 1021 - 1 (cigarrillo)
EN 1021 - 2 (cerilla)
BS 7176 Low Hazard
NF D 60-013
ÖNORM B 3825 & A 3800-1
(58kg/m³ CMHR Foam)
UNI 9175 Classe 1 IM
BS 476 Part 7 Class 1 (Adhered)
EN 13501-1 Adhered Class D, s1, d0
Por favor especificar cuando se requiere en el pedido:
BS 5852 Ignition Source 5 estando con tratamiento FR
BS 7176 Medium Hazard estando con tratamiento FR
BS 476 Part 6 Class 0 estando con tratamiento FR (Adhered)
EN 13501-1 Adhered Class B, s1, d0 estando con tratamiento FR
EN 13501-1 Un-adhered Class D, s2, d0 estando con tratamiento FR
BS 5867-2: Type B Curtains & Drapes estando con tratamiento FR
Nota: El rendimiento de la inflamabilidad depende de los componentes usados. Nuestros certificados muestran que substratos se han usado en nuestros tests. Para tests compuestos nuestros clientes deben asegurar si sus muebles cumplen la normativa al uso.

Solidez a la luz

5 (ISO 105 - B02)

Solidez al rozamiento

Húmedo: 4, Seco: 4 (ISO 105 - X12)

Limpieza

Limpiar con aspirador con regularidad. Limpiar en seco, o bien lavar con un paño húmedo.

*Los Test de Abrasión producen unos resultados muy variables incluso con la misma muestra. El certificado de ≥50,000 ciclos Martindale está disponible en nuestra web o se puede pedir al Departamento Comercial. Internamente certificamos este producto >20,000 ciclos, que pensamos que es lo más realista posible en este caso, con una repetición de resultados tan dispares. Tengan en cuenta que el Test de Abrasión solo no es un indicador fiable sobre el desgaste de un tejido. De hecho, estamos tan convencidos en la durabilidad de nuestros tejidos, que ofrecemos una garantía de 10 años (detalles completos disponibles).

Tenga en cuenta que el rendimiento de la costura depende de la construcción de la costura, además de la aguja y del tipo de rosca. Le recomendamos que se aconsejen para coser la costura.

Las variaciones de lote a lote en la sombra se puede producir dentro de tolerancias comerciales. Nos reservamos el derecho a efectuar modificaciones técnicas sin previo aviso. Los derechos sobre los diseños no registrados y los derechos de autor en todos los diseños son propiedad exclusiva de Camira Fabrics Limited.